

Le Robert (vue d'ensemble)

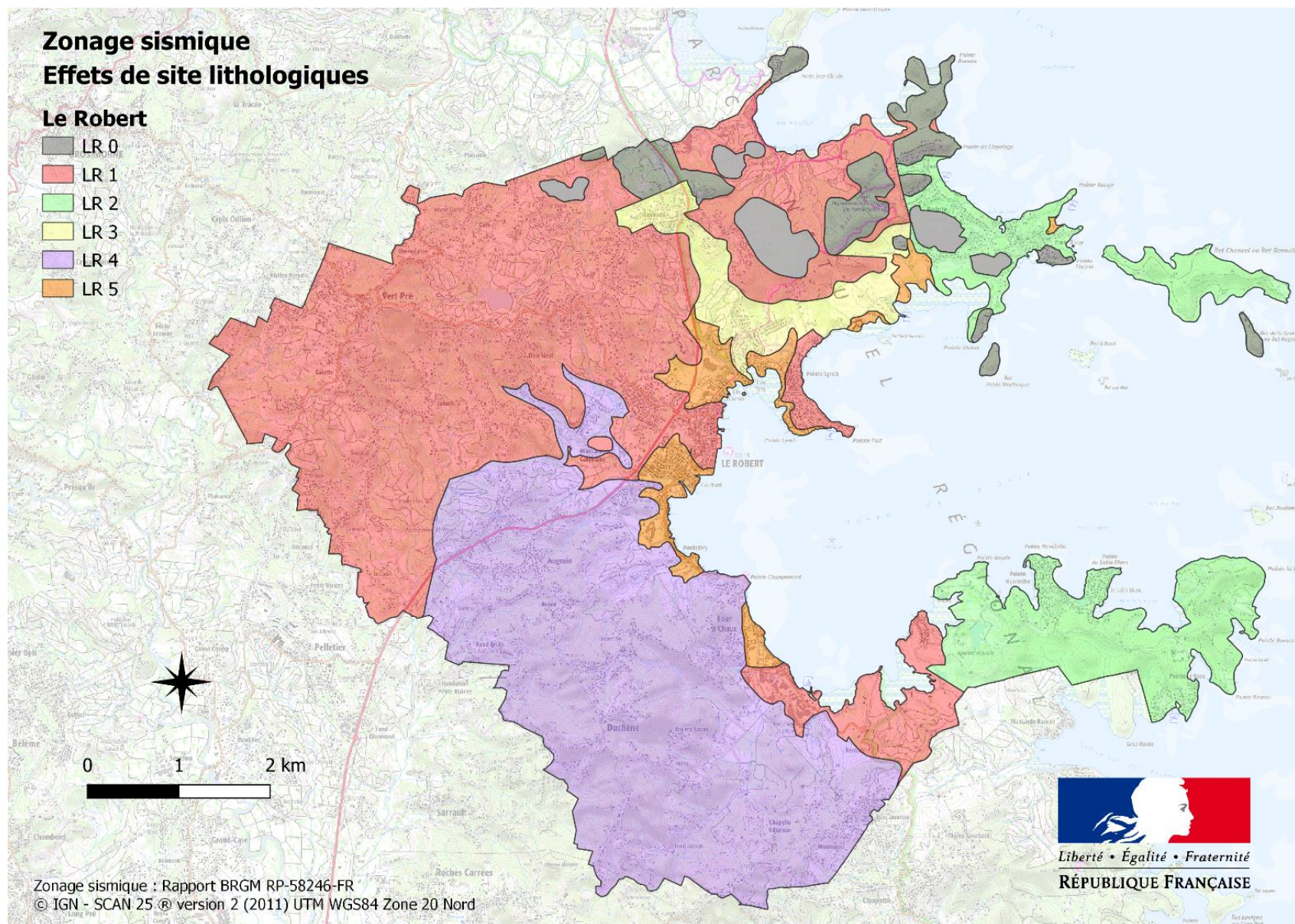


Figure 1 - Zonage spécifique des zones à effets de site lithologiques pour la commune de Le Robert (vue d'ensemble)

Le Robert - secteur n°1

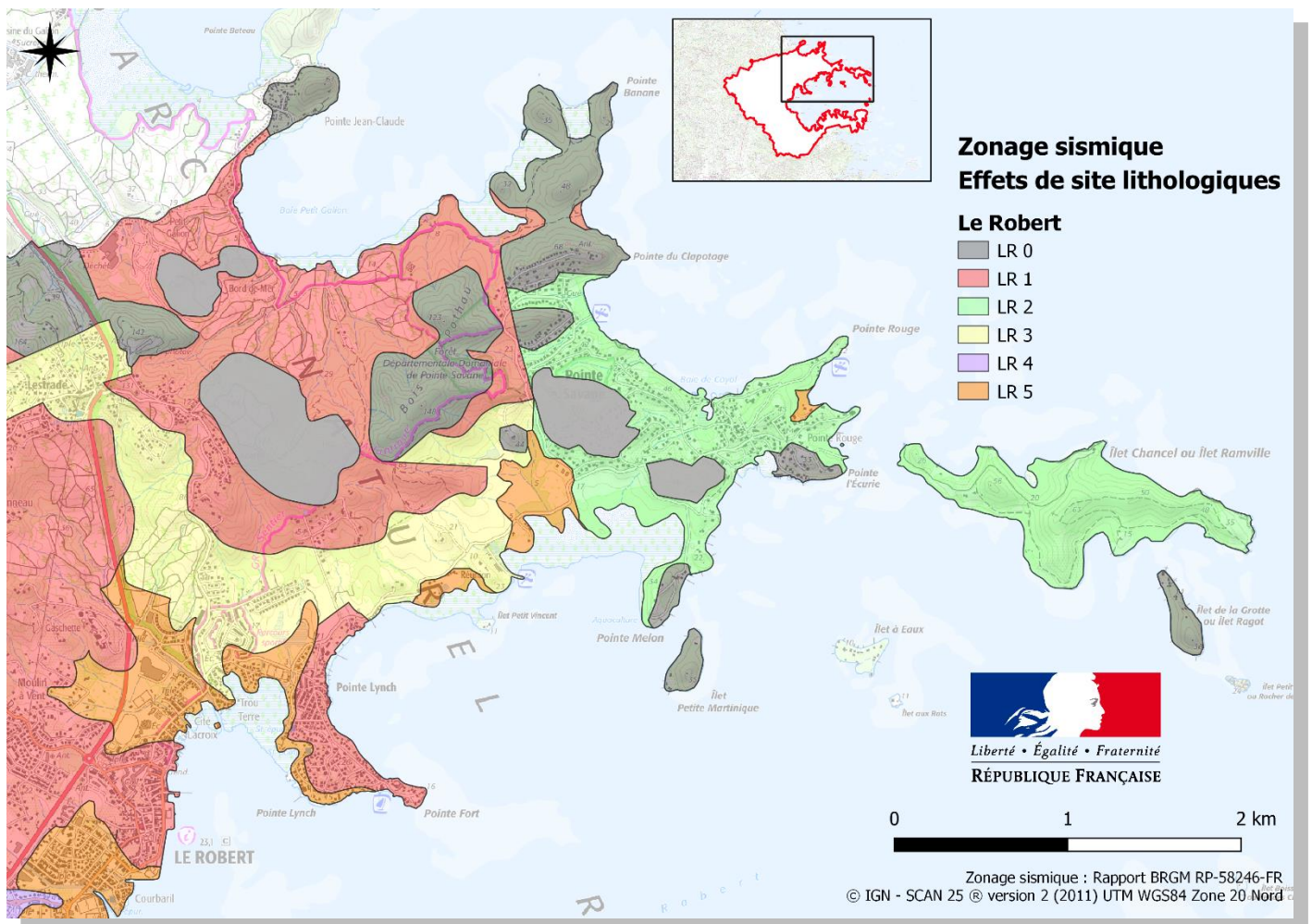


Figure 2 - Zoom n°1 du zonage spécifique des zones à effets de site lithologiques pour la commune de Le Robert

Tableau - Paramètres des spectres de réponses élastiques par classe d'effets de site lithologiques pour la commune de Le Robert

Classe d'effets de site lithologique	T_B (s)	T_C (s)	T_D (s)	RA ($m \cdot s^{-2}$)	RM ($m \cdot s^{-2}$)
LR 0 (sol rocheux)	0,10	0,30	2,00	2,55	6,38
LR 1	0,20	0,40	0,42	5,10	14,72
LR 2	0,10	0,35	0,70	3,63	8,34
LR 3	0,10	0,35	0,55	5,10	12,26
LR 4	0,20	0,35	0,37	6,28	16,68
LR 5	0,25	0,50	0,70	4,12	12,95

Le Robert - secteur n°2

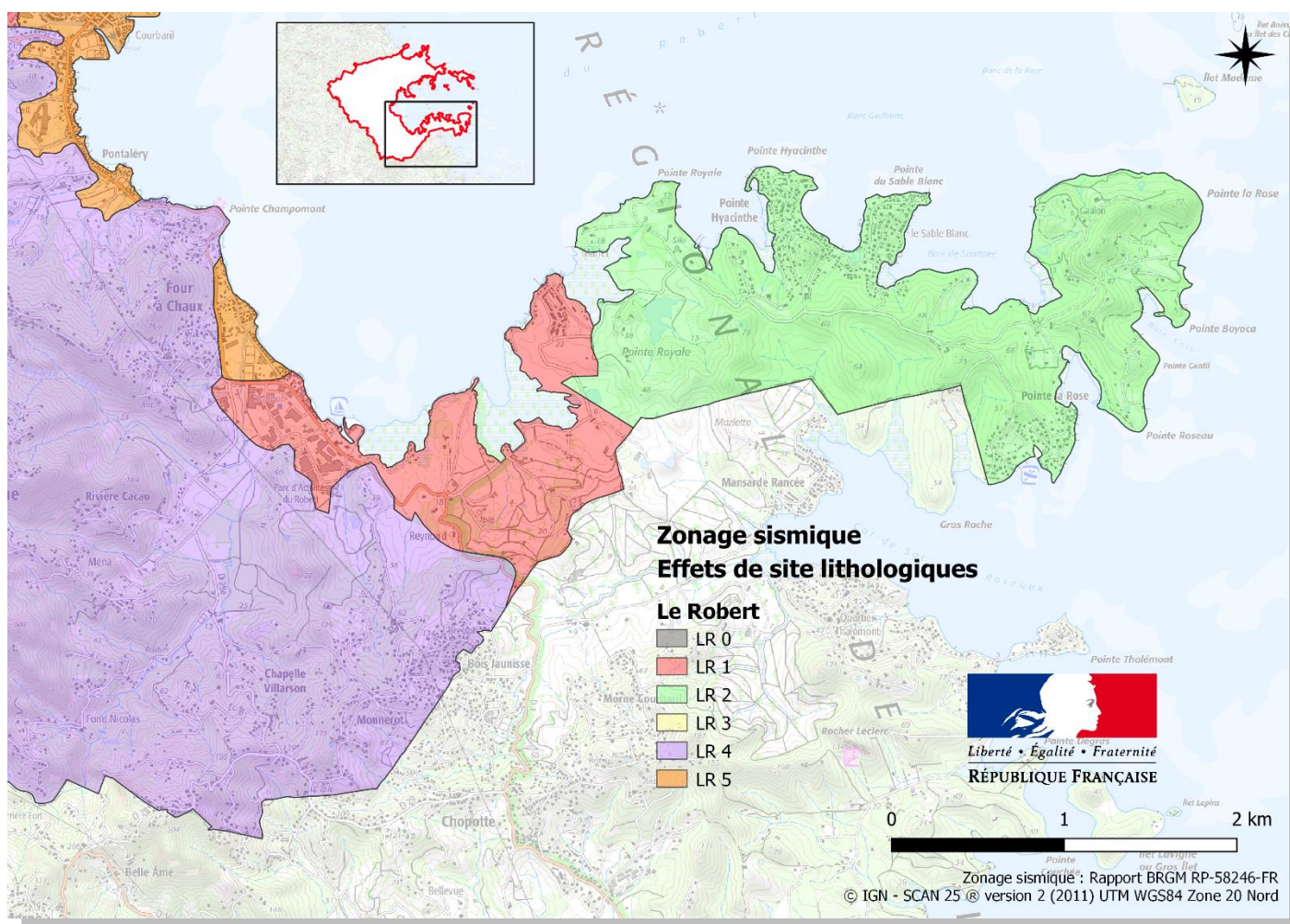


Figure 3 - Zoom n°2 du zonage spécifique des zones à effets de site lithologiques pour la commune de Le Robert

Tableau - Paramètres des spectres de réponses élastiques par classe d'effets de site lithologiques pour la commune de Le Robert

Classe d'effets de site lithologique	T_B (s)	T_C (s)	T_D (s)	RA ($m \cdot s^{-2}$)	RM ($m \cdot s^{-2}$)
LR 0 (sol rocheux)	0,10	0,30	2,00	2,55	6,38
LR 1	0,20	0,40	0,42	5,10	14,72
LR 2	0,10	0,35	0,70	3,63	8,34
LR 3	0,10	0,35	0,55	5,10	12,26
LR 4	0,20	0,35	0,37	6,28	16,68
LR 5	0,25	0,50	0,70	4,12	12,95

Le Robert - secteur n°3

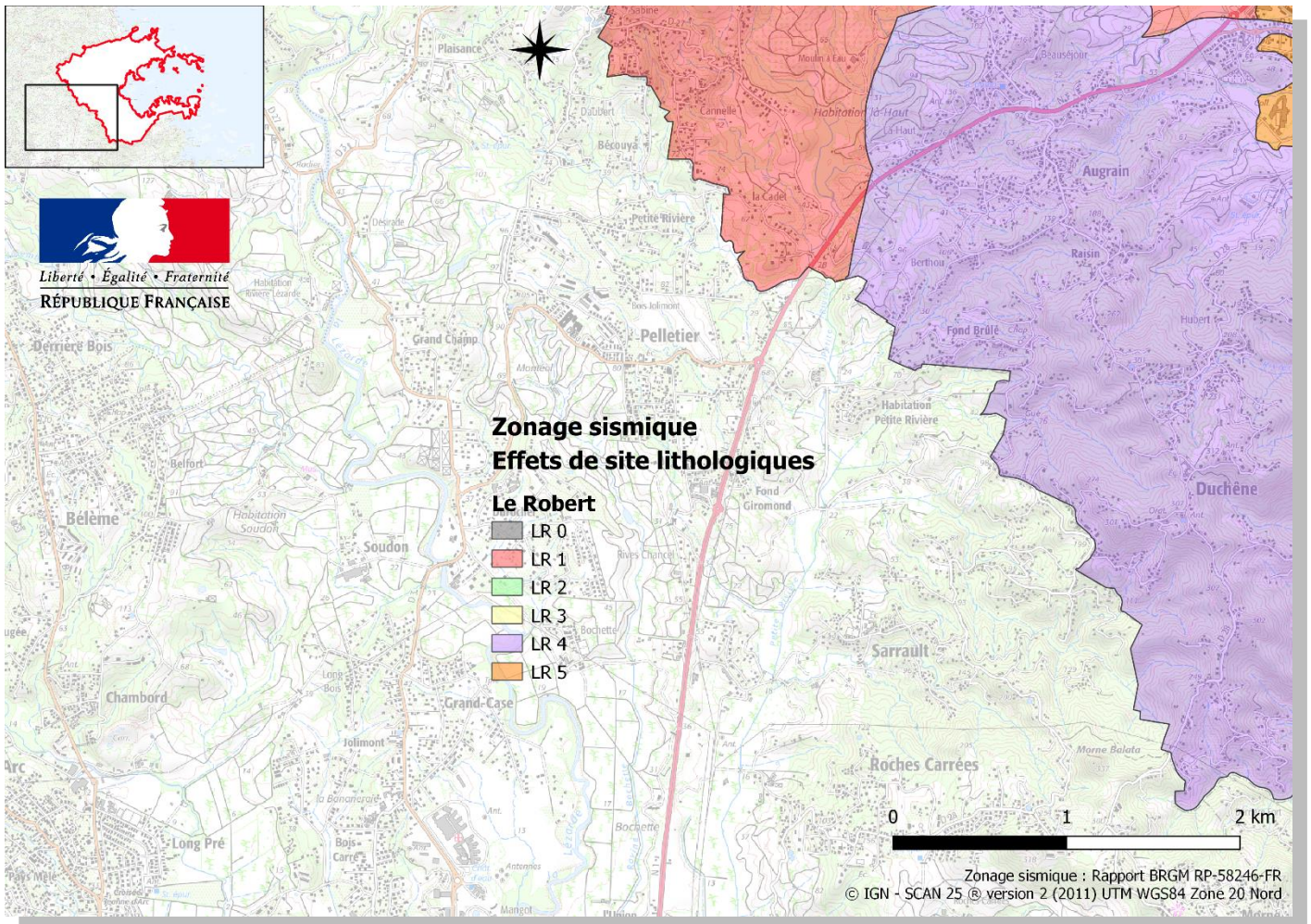


Figure 4 - Zoom n°3 du zonage spécifique des zones à effets de site lithologiques pour la commune de Le Robert

Tableau - Paramètres des spectres de réponses élastiques par classe d'effets de site lithologiques pour la commune de Le Robert

Classe d'effets de site lithologique	T_B (s)	T_C (s)	T_D (s)	RA ($m.s^{-2}$)	RM ($m.s^{-2}$)
LR 0 (sol rocheux)	0,10	0,30	2,00	2,55	6,38
LR 1	0,20	0,40	0,42	5,10	14,72
LR 2	0,10	0,35	0,70	3,63	8,34
LR 3	0,10	0,35	0,55	5,10	12,26
LR 4	0,20	0,35	0,37	6,28	16,68
LR 5	0,25	0,50	0,70	4,12	12,95

Le Robert - secteur n°4

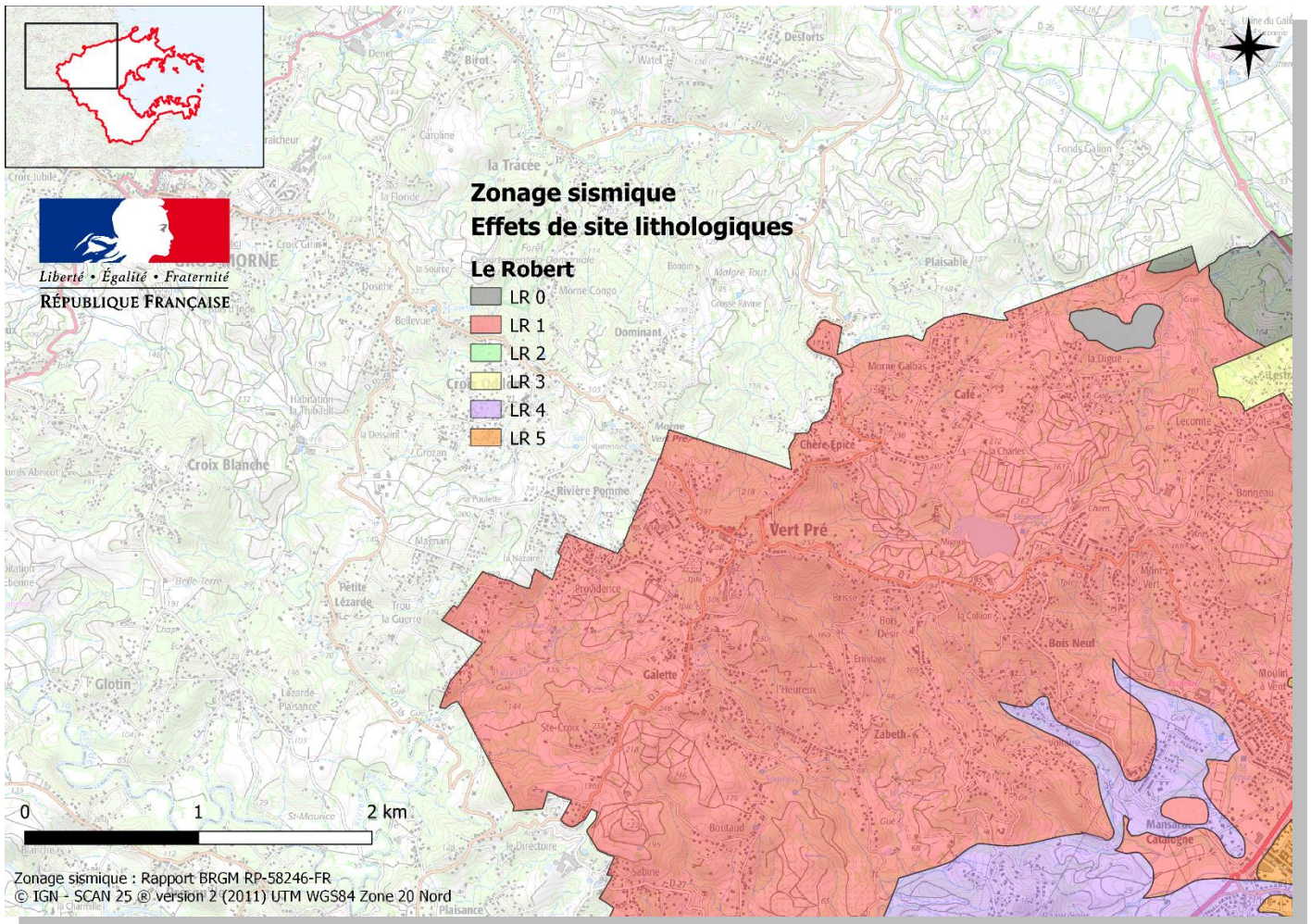


Figure 5 - Zoom n°4 du zonage spécifique des zones à effets de site lithologiques pour la commune de Le Robert

Tableau - Paramètres des spectres de réponses élastiques par classe d'effets de site lithologiques pour la commune de Le Robert

Classe d'effets de site lithologique	T_B (s)	T_C (s)	T_D (s)	RA ($m.s^{-2}$)	RM ($m.s^{-2}$)
LR 0 (sol rocheux)	0,10	0,30	2,00	2,55	6,38
LR 1	0,20	0,40	0,42	5,10	14,72
LR 2	0,10	0,35	0,70	3,63	8,34
LR 3	0,10	0,35	0,55	5,10	12,26
LR 4	0,20	0,35	0,37	6,28	16,68
LR 5	0,25	0,50	0,70	4,12	12,95